



BURSAPHELENCHUS XYLOPHILUS

(STEINER ET BUEHRER), NICKLE ET AL.

BOROVA NEMATODA



1. Uvod

Slika 1. Smrt stabala *Pinus densiflora* u Japanu (EPPO)

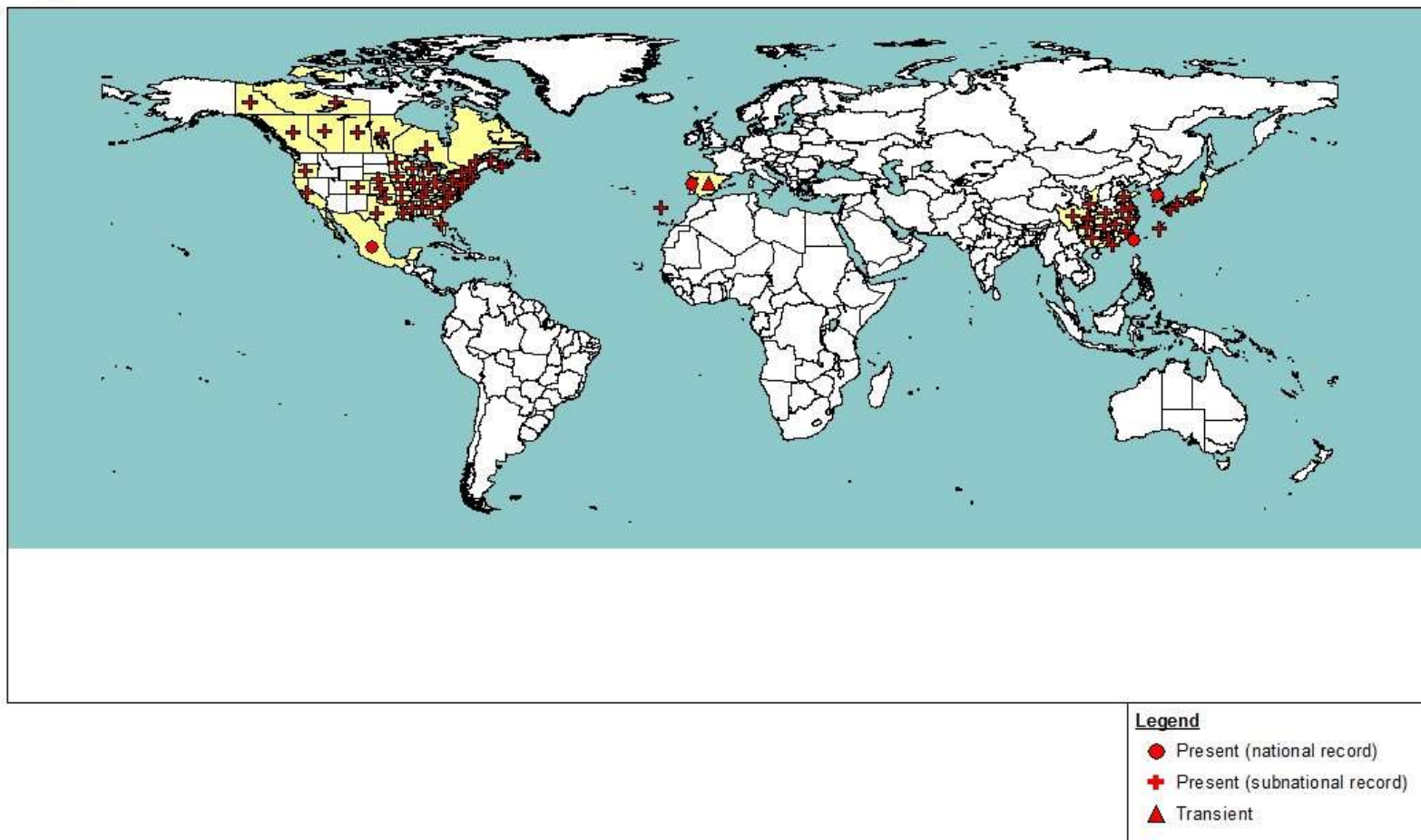
1. Značajke štetnika

- **Porjeklo i rasprostranjenost:**
 - Potječe iz Sjeverne Amerike
 - Borovim trupcima uvezena u Japan
 - Zatim raširena dalje u Kinu, Koreju i Tajvan
 - 1999. pronađena u Portugalu na primorskom boru
 - 2001. prodor u Galiciju (Španjolska)



Bursaphelenchus xylophilus

EPPO Code : BURSXY

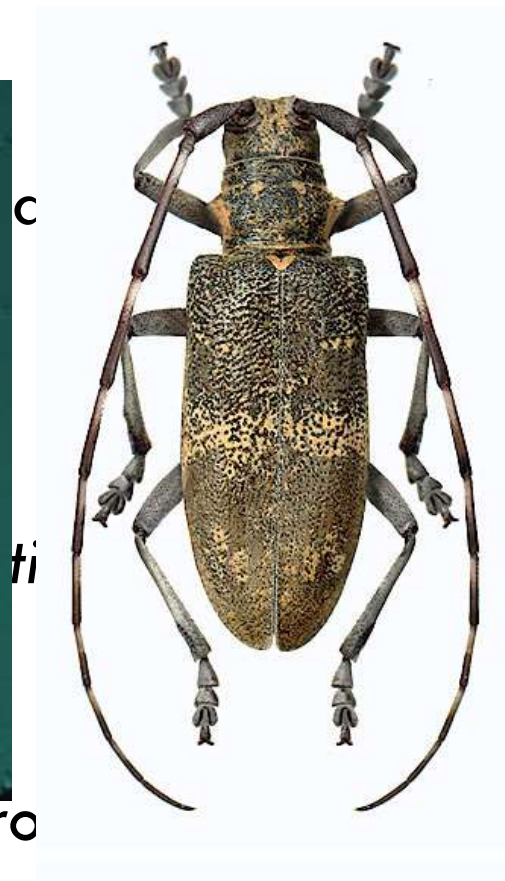


(c) EPPO PQR - Generated 13.11.2015. - 7:20:50

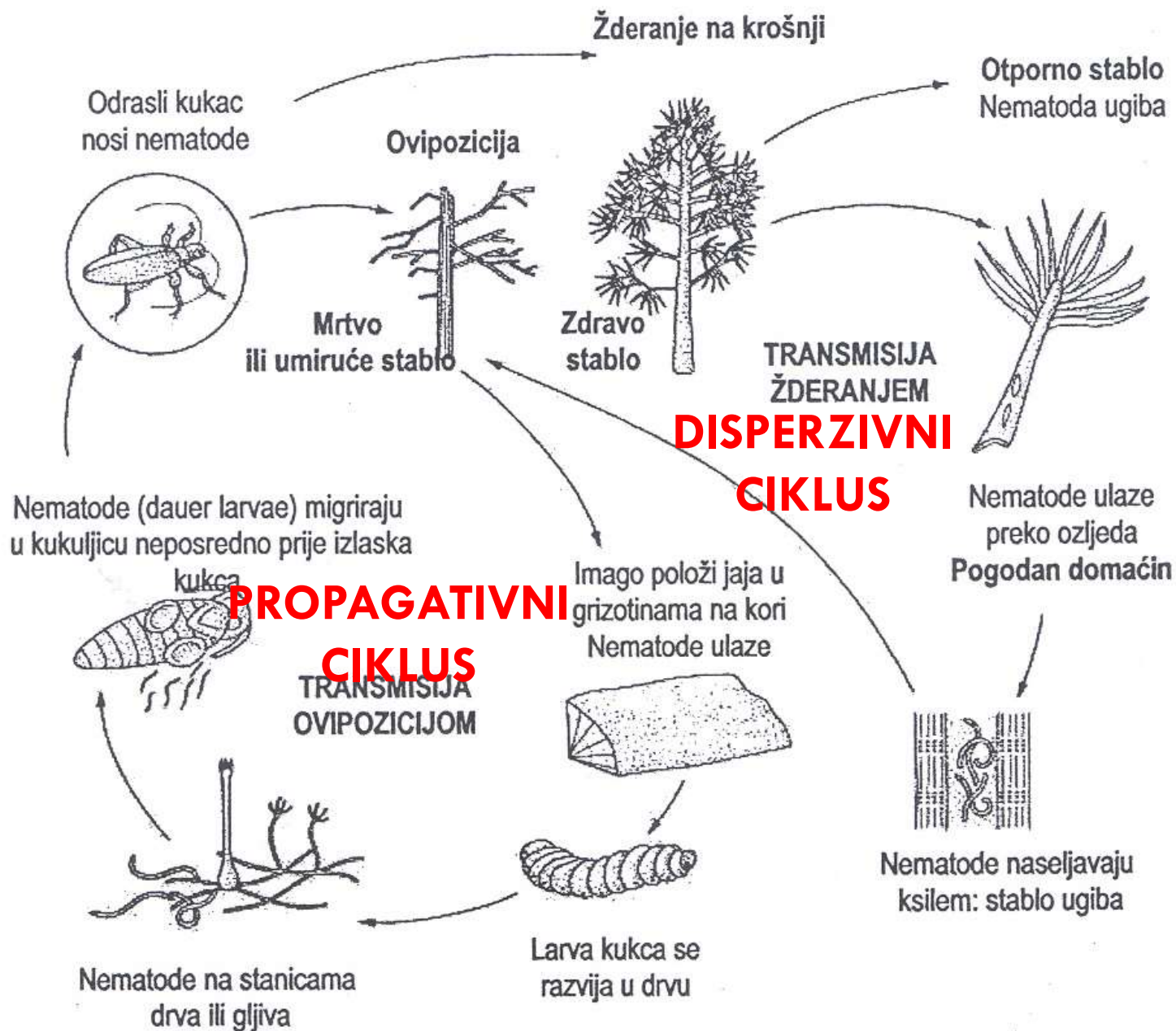
Slika 3. Karta rasprostranjenosti borove nematode u svijetu 2015. godine (EPPO)

1. Značajke štetnika

□ Domaćini:



□ Prenose i gljive (*Ceratocystis* spp.) – uzročnici



Ciklus razvoja i prijenosa B. xylophilus (preuzeto iz Fielding & Evans 1996)

1. Značajke štetnika

□ **Hrana:**

- U početku infekcije epitelno staničje biljke
- kasnije i micelij gljiva iz roda *Ceratocystis*, *Botritis* i dr.

□ **Simptomi:**

- Smanjeno izlučivanje smole – zelena stabla
- Karakteristično žućenje i venuće izbojaka, s brzim napretkom na grane i čitavu krošnju

1. Značajke štetnika



RADIONICA "KARANTENSKA BOLEST I ŠTETNICI" - *B. xylophilus*

HSI, Zagreb, 13.11.2015.